

CORTA CADENAS HIDRAULICOS



Ventajas LARZEP

- Máxima presión de trabajo 700 bar.
- Modelo CK0016 con bomba incorporada. En otros modelos es necesario el uso de una bomba manual, hidroneumática, eléctrica o de gasolina.
- Modelos CK0216, CK0230 y CK0250 de doble efecto, para asegurar un retroceso más rápido.
- Todas las herramientas disponen de enchufe macho de bolas AZ3321.
- Disponible bomba portátil a batería HAB1102.



Bombas Hidroneumáticas, Z12107.

Pág. 82



Bomba Portátil a Batería, HAB1102.

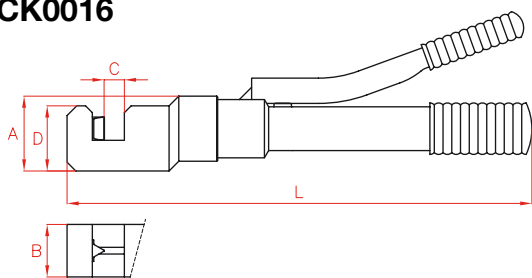
Pág. 102



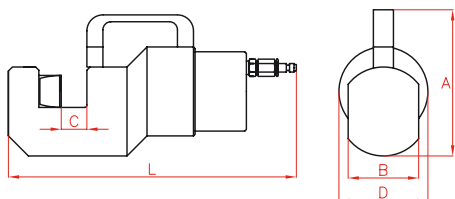
Grupos Eléctricos, HAM.

Pág. 84

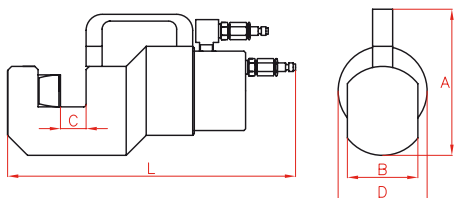
CK0016



CK0116 - CK0130



CK0216 - CK0230 - CK0250



CORTA CADENAS

CK

13-112 Tn

∅ 0-50 mm

700 bar

HERRAMIENTAS

| Modelo | Cuchillas de Recambio | |
|--------|-----------------------|---------|
| | Desplazable | Fija |
| CK0016 | CRK16/1 | CRK16/2 |
| CK0116 | CRK16/1 | CRK16/2 |
| CK0130 | CRK30/1 | CRK30/2 |
| CK0216 | CRK16/1 | CRK16/2 |
| CK0230 | CRK30/1 | CRK30/2 |
| CK0250 | CRK50/1 | CRK50/2 |

* ∅ máximo

| Modelo | Capacidad | Volumen | Peso | A | B | C | D | L | Cadena* | Resistencia | Normas | Barra* | Resistencia |
|--------|-----------|-----------------|------|------|-----|------|-----|-----|---------|---------------|------------------------|----------|-------------------|
| LARZEP | kN | cm ³ | kg | mm | mm | mm | mm | mm | mm | en grados | | mm | N/mm ² |
| CK0016 | 135 | - | 5,8 | 81,5 | 54 | 20 | 68 | 489 | 19 | 28 - 43 - 50 | ASTM - 413 DIN 5684 | 19 15 | 700 1.000 |
| | | | | | | | | | 14 | 60 - 80 | DIN 5685 DIN 764 | 13 11 | 1.400 1.600 |
| | | | | | | | | | | | | | |
| CK0116 | 135 | 38 | 4,8 | 81,5 | 54 | 19,5 | 68 | 290 | 19 | 28 - 43 - 50 | ASTM - 413 DIN 5684 | 19 15 | 700 1.000 |
| | | | | | | | | | 14 | 60 - 80 | DIN 5685 DIN 764 | 13 11 | 1.400 1.600 |
| | | | | | | | | | | | | | |
| CK0130 | 390 | 182 | 16,8 | 183 | 88 | 31,5 | 113 | 360 | 30 | 28 - 43 - 50 | ASTM - 413 DIN 5684 | 30 25 | 700 1.000 |
| | | | | | | | | | 20 | 60 - 80 - 100 | DIN 766 DIN 762 | 20 17 | 1.400 1.600 |
| | | | | | | | | | | | | | |
| CK0216 | 135 | 38 | 8,4 | 126 | 54 | 19,5 | 81 | 343 | 19 | 28 - 43 - 50 | ASTM - 413 DIN 5684 | 19 15 | 700 1.000 |
| | | | | | | | | | 14 | 60 - 80 | DIN 5685 DIN 764 | 13 11 | 1.400 1.600 |
| | | | | | | | | | | | | | |
| CK0230 | 345 | 161 | 16,0 | 183 | 88 | 30 | 113 | 412 | 30 | 28 - 43 - 50 | ASTM - 413 DIN 5684 | 30 25 | 700 1.000 |
| | | | | | | | | | 20 | 60 - 80 - 100 | DIN 766 DIN 762 | 20 17 | 1.400 1.600 |
| | | | | | | | | | | | | | |
| CK0250 | 1.120 | 842 | 68,0 | 228 | 120 | 52 | 207 | 475 | 50 | 28 - 43 - 50 | DIN 5684 | 50 45 | 700 1.000 |
| | | | | | | | | | 40 | 60 - 80 - 100 | DIN 685 | 40 35 | 1.400 1.600 |
| | | | | | | | | | | | | | |